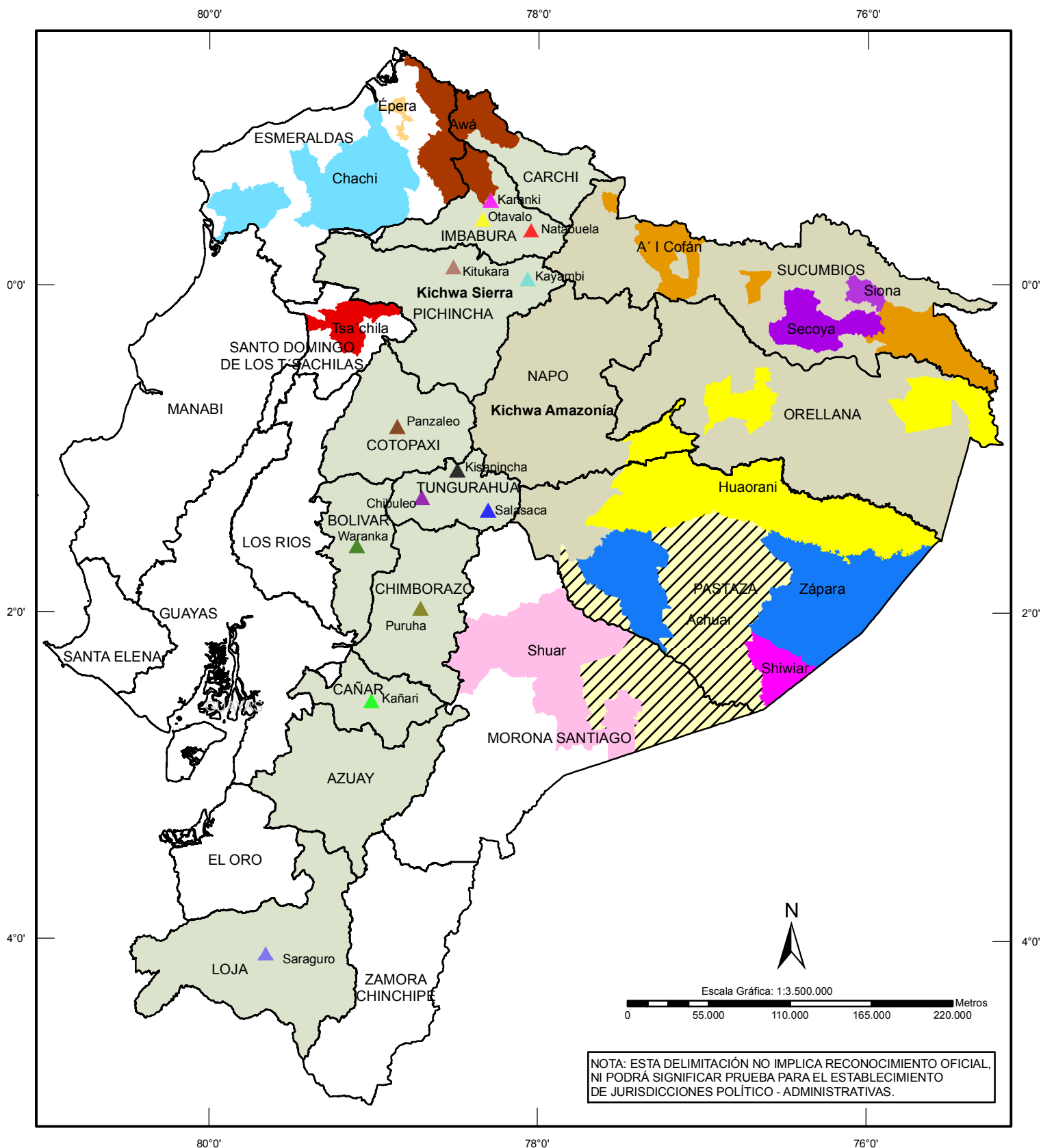


# Mapa de localización de Nacionalidades y pueblos indígenas del Ecuador



## LEYENDA

### Nacionalidades:

	Awá		Huaorani
	Chachi		Shuar
	Épera		Achuar
	Tsa'chila		Shiwiari
	A'í Cofán		Zápara
	Secoya		Kichwa Sierra
	Siona		Kichwa Amazonía

### Pueblos:

	Chibuleo		Natabuela
	Karanki		Otavalo
	Kayambi		Panzaleo
	Kañari		Puruha
	Kisapincha		Salasaca
	Kitukara		Saraguro
	Manta-Huancavilca		Waranka

## NACIONALIDADES Y PUEBLOS INDÍGENAS DEL ECUADOR

### Proyecto Oralidad y Modernidad - Geolingüística Ecuador



#### Auspicios



Proyecto Garabide

Municipalidad de Biskaia

Elaborado por: Fernando Pavón

Revisado por: Olga H. Mayorga  
Marleen Haboud

Datum: WGS84

Escala Fuente:  
1: 250.000

Fecha: Quito,  
Agosto 2010

Fuentes: SENPLADES  
Sistema Nacional de Información  
CODENPE